



DINITROL® Juhend korrosioonitõrjetöödeks.
Õige töötlus on ideaalne lahendus kaitsmaks
teie uut või veidi vanemat sõidukit korrosiooni
probleemide vastu.



TÄHELEPANU: Sõiduki korrosioonitõrjetus kodustes tingimustes ei ole sama efektiivne kui lasta see teha selleks ettenähtud töökojas. Tõrjetust teostades tuleb olla kindel, et sellega ei kahjustata ümbritsevat keskkonda ja ei tekitata kahju kohalikule ökosüsteemile. Pakendid tuleb realiseerida selleks ettenähtud kohas.

Vajalikud tööriistad ja abivahendid:

Et saavutada parim tulemus soovitame kasutada tööluse tegemisel järgnevaid tööriistu ja abivahendeid.



Mõõtekamm (micronites)

Mõõtekamm on mõeldud mõõtmaks korrosioonitõrjeaine kihi paksust. Erinevatel korrosioonitõrjeainetel on erinev aine maksimaalne kihi paksus.



Käepide aerosoolpudelile

Aerosoolpudeli käepide muudab aine pealekandmise aerosoolpudelist tunduvalt mugavamaks tänu oma ergonomilisele kujule.



Aurupesur/Survepesur

Pesur on vajalik eemaldamiseks töödeldavatel pindadel õlid, tee mustus jne.



Kattekiled ja maalriteibid

Kattekiled ja teibid annavad lihtsa, odava ja efektiivse võimaluse katta kinni pinnad, mis tööluse käigus määrduda ei tohi.



Isikukaitsevahendid

Soovitame kasutada töölust tehes respiraatorit kuna toodete aurud on mürgised. Samas tuleks kasutada ka kaitseprille, kindaid ja soovituslikult ka töökombinesoon.



Aerosoolpudeli pikendusvoolik

Pikendusvoolik annab võimaluse pihustada aineid kohtadesse kuhu tavaliselt aerosoolpudeligagi ei pääse.



Korrosioonipüstol voolikuga

Suruõhu pealt töötav, universaalne airmix korrosioonitõrje püstol. Kaasas voolik ja reguleeritav otsik.



White Spirit

White Spirit on sobilik tööluse käigus määrdunud pindade ja töövahendite puhastamiseks.



Traathari

Enne töölust tuleb eemaldada võimalikult palju lahtist roostet.



Töötlus: Põhjatöötlus

- 1 Vali töötuse teostamiseks sobiv koht ja veendu, et sõiduki all töötamine on turvaline
- 2 Eemalda sõidukilt rattad
- 3 Kata kinni pidurid ja summuti. Kata kinni pinnad, mis töötlemise käigus määrduka ei tohi.
- 4 Eemalda põhjaplastikud, logarid ja teised detailid, mis takistavad ligipääsu.
- 5 Pese töödeldavad pinnad põhjalikult
- 6 Lase sõidukil täielikult kuivada. Pind peab olema täiesti kuiv parima nakke saavutamiseks.
- 7 Eemalda võimalikult palju lahtist või kobrutavat roostet.
- 8 Uue sõiduki puhul võib parema nakke saavutamiseks töödelda pinnad eelnevalt Penetrant 1000-ga umbes 40 micronit ja lasta kuivada 30min.
- 9 Vanema, kui kolme aasta vanuse sõiduki puhul, kasutada pindadele krundiks Dinitrol ML-I (lasta kuivada 30min.).
- 10 Katta põhi korrosioonitõrjega ühtlaselt kiht kihi haaval kuni maksimaalselt 700 micronit
- 11 Lase kuivada paar tundi. Enamik Dinitroli põhjakaitseainetest ei kuiva täielikult (jäädavad pehmed ja elastsed vältimaks mikromõrade teket temperatuuri kõikumisel).
- 12 Kontrolli, et töötuse käigus ei ole tekkinud puuduseid. Eemalda katematerjal kinnikaetud pindadelt (kui ainet on sattunud sinna kuhu ei soovitud siis saab pinna puhtaks White Spiritiga)
- 13 Paigalda eelnevalt eemaldatud põhjaplastikud ja logarid ning veendu, et need oleks kinnitatud korralikult. Paigalda rattad.



Töötlus: Kereõõnsused ja mootoriruum

- 1 Uute sõidukite puhul pihustada kereõõnsustesse Penetrant 1000 mõõdukas koguses.
- 2 Vanema, kui üle kolme aasta vana sõiduki puhul pihustada kereõõnsustesse esmalt Dinitrol ML-i ja lasta kuivada umbes 30 min. Peale seda pihustada penetrant 1000-ga mõõdukas koguses.
- 3 Mootoriruumi ja mootori kaitseks kasutada mootorikaitsevaha Corroheat 4010.
- 4 Välistel pindadel näiteks ukse lävepakud võib katta Korrotec 485 ainega (õhukene kiht jääb transparentne ja ei jää määrima).



DINITROL® Corroheat 4010 spetsiaalselt mootori ja mootoriruumi kaitseks mõeldud vahabaasil toode.

Spetsiaalselt mootori ja mootoriruumi kaitseks mõeldud toode. Toode on nii alküüdide kui ka happekindel ja talub temperatuuri üle 200 kraadi. Sobib kasutamiseks kõikidel pindadel kaasa arvatud plastikul ja kummil ning on ülimalt elastne nii madala kui ka kõrge temperatuuri juures.



Kuidas teostada töötlust: Samm sammu haaval

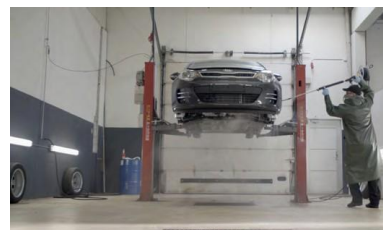
Allpool on välja toodud samm sammu haaval töötluste käik skandinaavias tunnustatud **Dinitroli** korrosioonitöötluskeskuse töö järjekorrast. Kui soovite lasta töötluste teostada professionaalide poolt, siis leiate nimekirja töötluste teostajatest veebilehelt www.rivor.ee.



1. Eemalda plastikud ja logarid



2. Hoiusta plastikud



3. Pese sõiduk



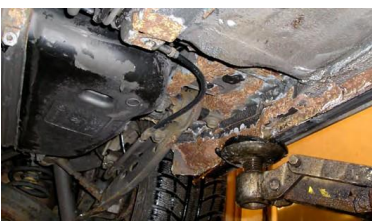
4. Veendu, et töödeldavad pinnad on puhtad



5. Sõiduk peab olema täiesti kuivanud



6. Teosta korrosiooni taseme hinnang



7. Eemalda ja eeltötle probleemseid kohad



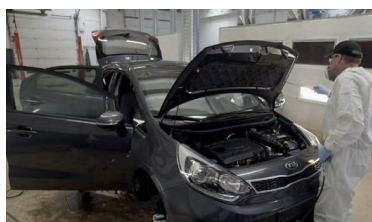
8. Järgi tööohutus nõudeid



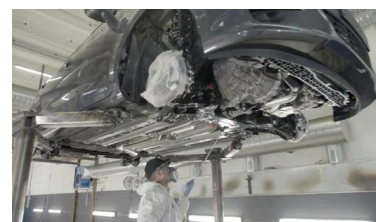
9. Alusta kereõõnsuste töötlust



10. Töötle ligipääsetavad kohad



11. Töötle mootoriruum



12. Krundi põhi nakke parandamiseks



13. Alusta põhjatöötlust



14. Kata põhi kiht kihi haaval maksimaalse kihi paksuseni



15. Töötle rattakoopad

Lisainfo saamiseks helista: 6 599 620 või kirjuta meile e-mail: rivor@rivor.ee